

timberliner

现代木质过山车的专属车体



公司官方车体

 THE
GRAVITY
GROUP

一起来认识

timberliner



超低的维护量



极大的载客量

无比的舒适性



无限用户化定制



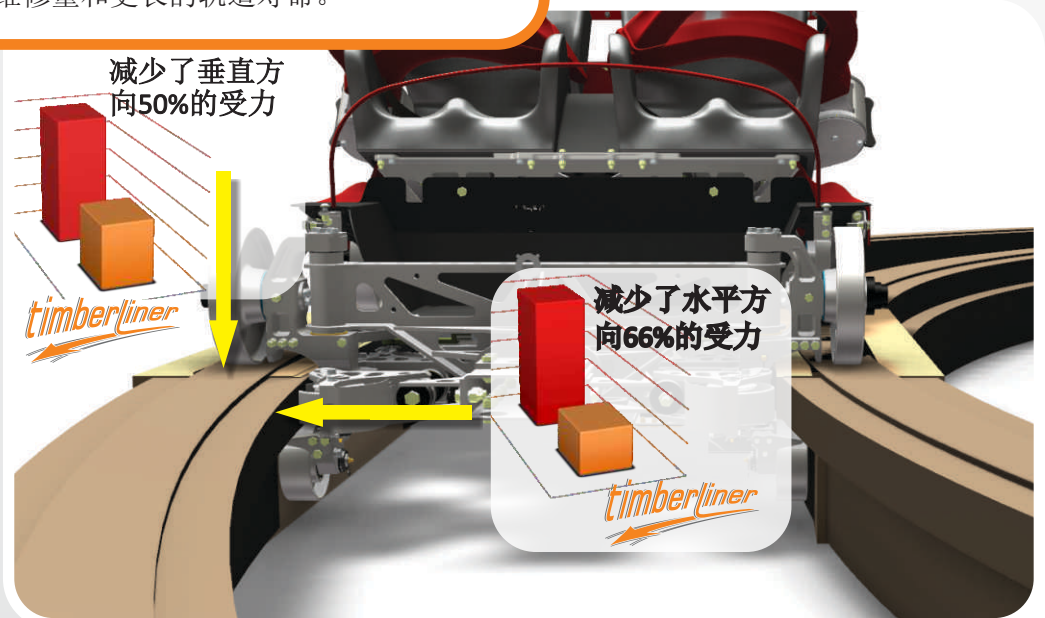
空前的灵活性

超低的维护量

更少的轨道受力=更长的轨道寿命

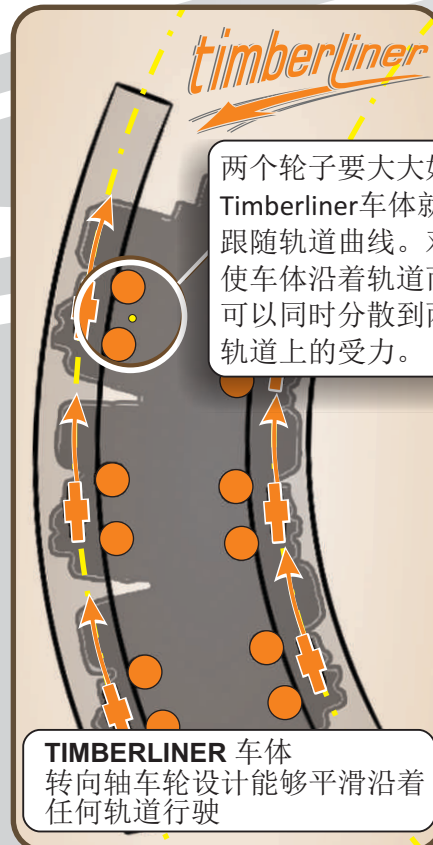
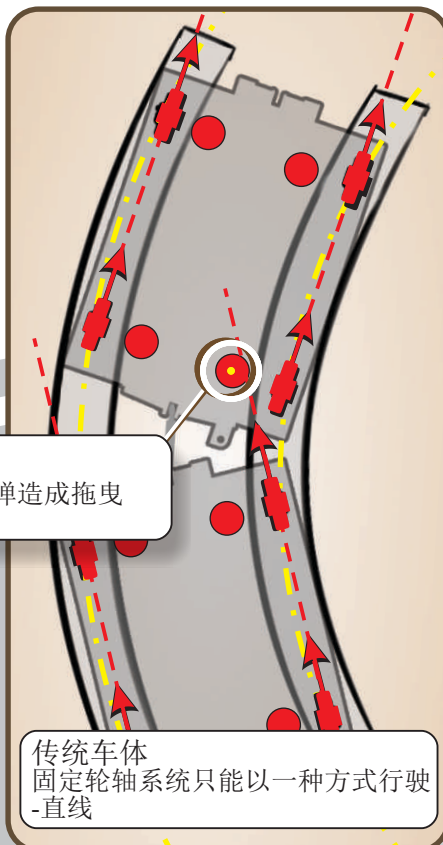
比起传统的木质过山车车体，Timberliner大大减少了轨道的受力。Timberliner车体还能够顺着轨道平滑转向，最大化减少冲击力和震动。更少的磨损意味着大大减少的维修量和更长的轨道寿命。

“我从来没有见过木质过山车能够这样平滑的过弯.....Timberliner车体的表现在各方面都达到了期许”
-Eric Anderson, Quassy Amusement Park



如果有弯道，转向就变得有意义

当车体以高速过弯的时候，你需要能够平滑跟随道路过弯的车体。Timberliner车体是木质过山车车体里唯一的车轮能够转向并平滑沿着轨道转弯的车体。



极大的载客量

传统车体

VS.

TIMBERLINER 车体

24

位乘客

26

位乘客

每次发车更多的游客

比起传统木质过山车车体，Timberliner车体更短的底盘可以装载更多的游客，从而意味着每小时的载客量更高了。



操作员可以轻松检查安全压杆

更快的上下客

Timberliner车体的安全压杆简单并且操作更直观。它的液压机械锁紧系统让车体不再需要安全带，从而使上下客时间更快。在发车前，安全压杆上巨大的把手使操作员能够快速检查每一个压杆是否安全锁紧。



游客进入、离开车体更快捷

无比的舒适性



游客的体型是各异的

Timberliner 车体专门为容纳最大可能的体型范围而设计。坐垫和安全压杆的配合能有效的容纳体型大和体型小的游客。



“车体如此舒适并可以给予绝大多数人足够的空间”

- Justin Garanovic, First Drop Magazine

多元化

Timberliner车体上由液压操作的压杆系统能够安全锁紧在任何位置，这样每个游客都能够最舒适的坐在车里。



坐垫，靠垫都设计在正确的地方

Timberliner车体使用特殊的双重衬垫，外表经久耐用而外芯柔软，为乘客提供最大的舒适度。

背靠垫的波状设计让乘客身体居中的坐在车内，侧靠垫为乘客的肩部区域提供支撑.....不是肋骨。

坐垫将乘客的大腿抱紧，坐垫上的突起还能够防止游客在车体运行过程中随着惯性向前滑动。

保护乘客—保护乘客的物品

Timberliner车体还可以在车上安装储物袋，这样能够存放乘客的一些小件物品比如皮包，钥匙和电话。



“值得一提的是过山车坐起来像玻璃一样平滑.....安全压杆简直也太舒适了！”

- Mike Thompson, ACE NEWS

无限用户化定制



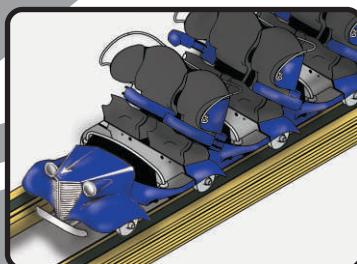
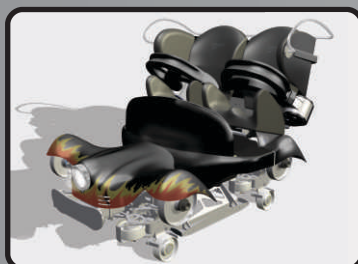
走出局限思维

与传统木质过山车车体极为局限的外观设计相比，Timberliner车体允许无限想象的外观设计空间。我们可以帮助你包装其木质过山车，对其进行任何的主题风格设计。



现代艺术

在漂亮精致的曲线和引人注目的俯冲结合下，木质过山车的外观宏伟而壮丽。Timberliner车体的时尚型风格外观可以艺术性的做出任何创造，使得车体能够配合你的设备包装。



空前的灵活性



木质过山车能够安放到以前不够空间的地方

以前木质过山车完全不可能做的设计，Timberliner车体可以实现。Timberliner车体适用性更强，可以允许木轨道极其弯曲或新颖，这在以前是不可能实现的。

20ft [6m]

传统车体的转弯半径为6米

timberliner

9ft [3m]

Timberliner
车体的转弯半径仅为
3米

更好的过弯

Timberliner车体可以在很小的空间内转弯，这样木质过山车就能放置在一些以前可能太小的地方。急速转弯还能使乘客感觉更兴奋并且乘坐过程变得神秘莫测。



“它们（Timberliner车体）在轨道上就像你在路上开跑车一样的，但是你能感觉到你在坐木质过山车”

- Peter Osbeck, Gröna Lund Amusement Park

关于我们

The Gravity Group, LLC公司成立于2002年，由一群经验丰富的木质过山车设计师们创建。他们热心致力于发展木质过山车，并将木质过山车的技术带到下个世纪。当今，The Gravity Group公司的工程师们在设计木质过山车的经验这方面，比现存的其它任何一家公司都要丰富。

考虑到现代木质过山车的车体需求，The Gravity Group公司的工程师们专门创建了一家名叫Gravitykraft Corporation的公司来完善和发展带转向轮的木质过山车车体。2011年，Gravitykraft公司为Tivoli Gröna Lund and Quassy游乐园首次交付了Timberliner车体。Timberliner木质过山车车体的设计兼容所有的标准木轨道，因此不管是新的木质过山车或是旧的木质过山车都是可以使用Timberliner车体的。

©2012 Gravitykraft Corporation

